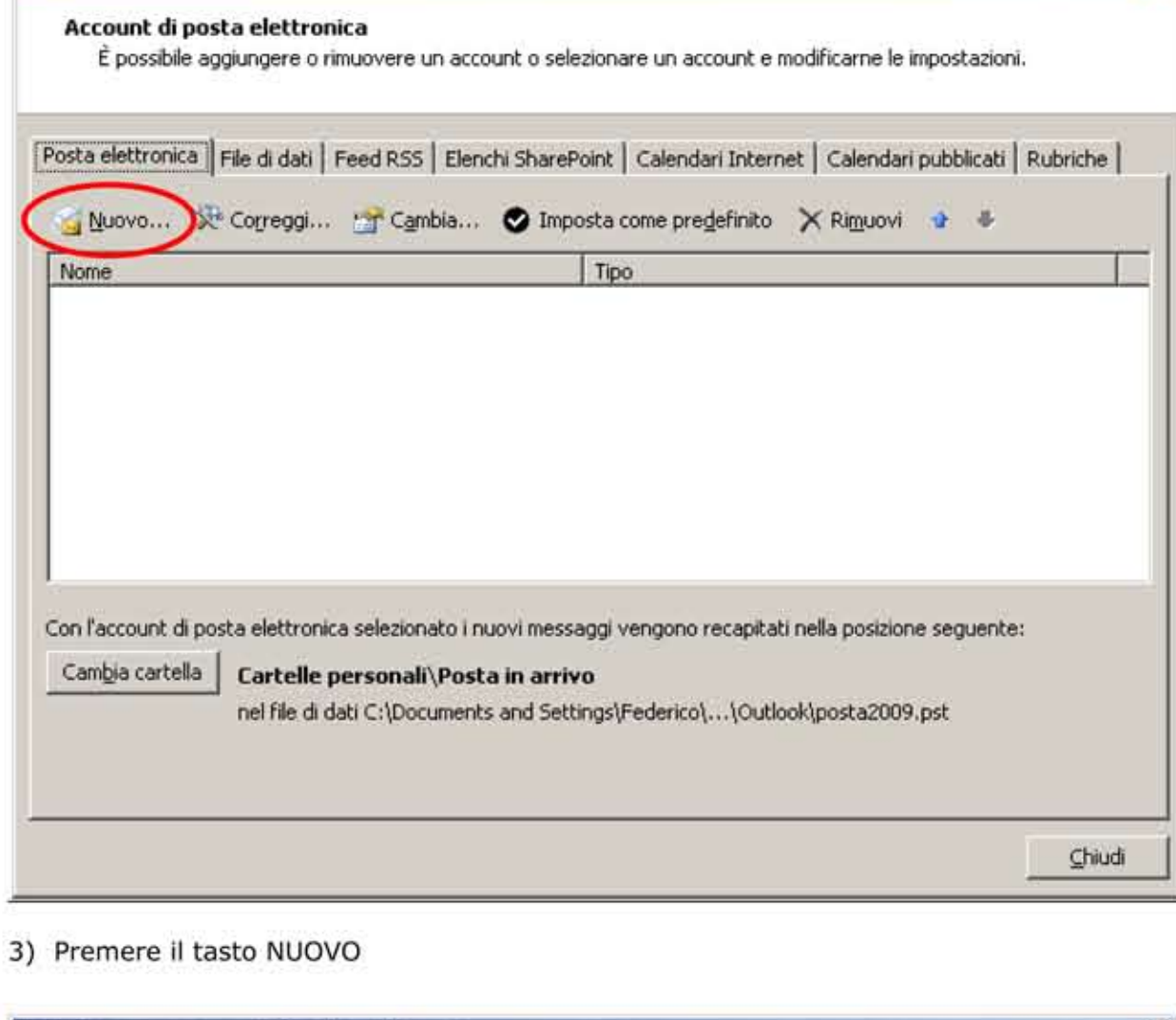
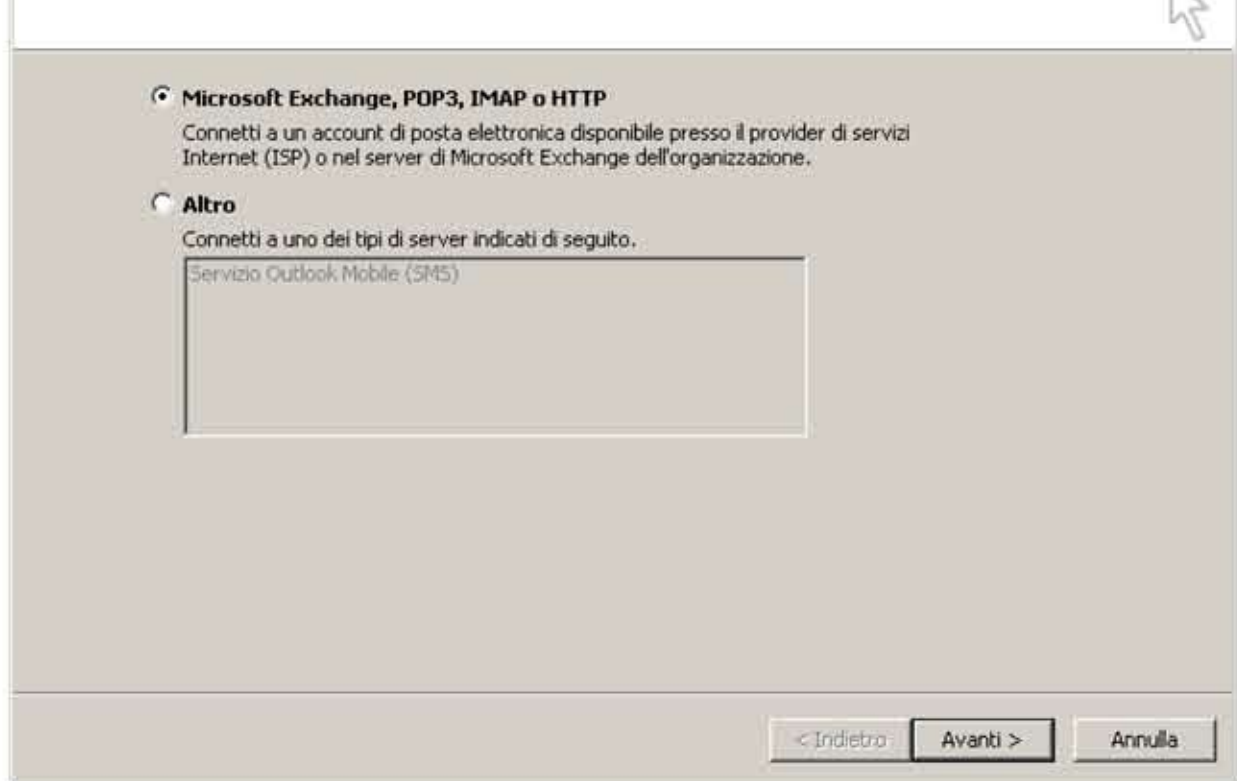


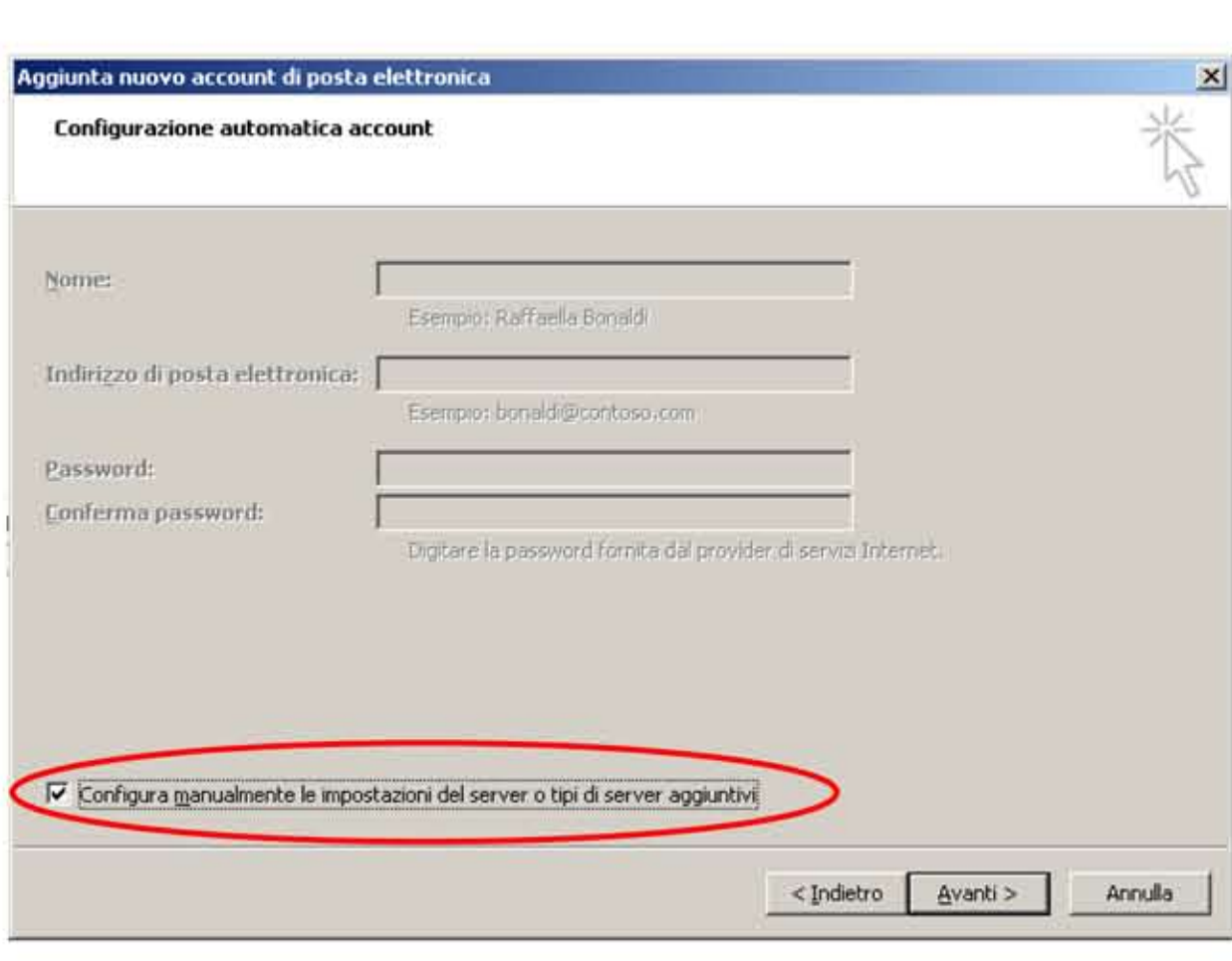
- 1) Aprire il proprio Outlook 2007
- 2) Dal menu in alto selezionare la voce STRUMENTI, poi IMPOSTAZIONI ACCOUNT (OPPURE ACCOUNT)



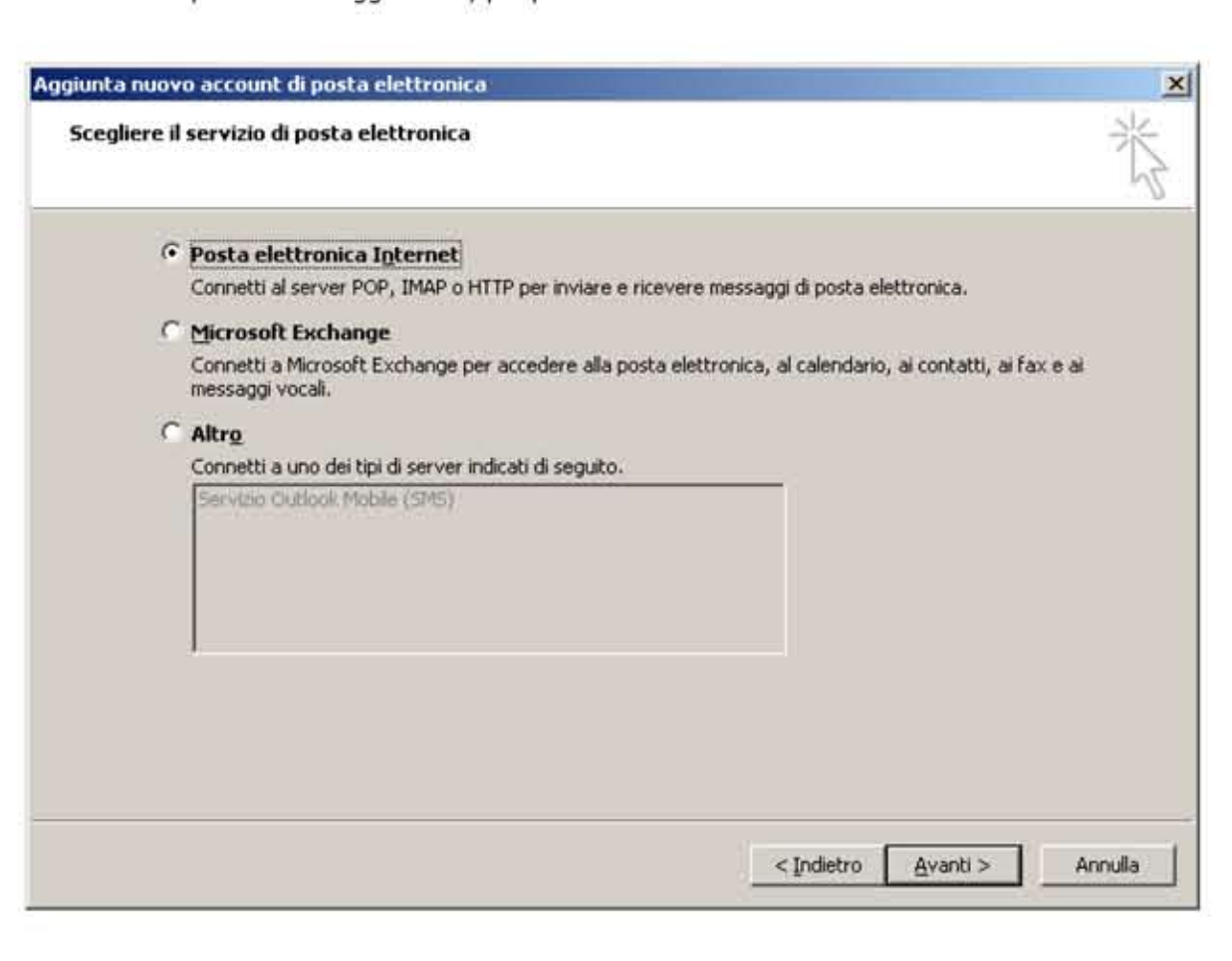
- 3) Premere il tasto NUOVO



- 4) Selezionare Microsoft Exchange, POP3, IMAP o http come tipo di servizio, poi premere AVANTI.



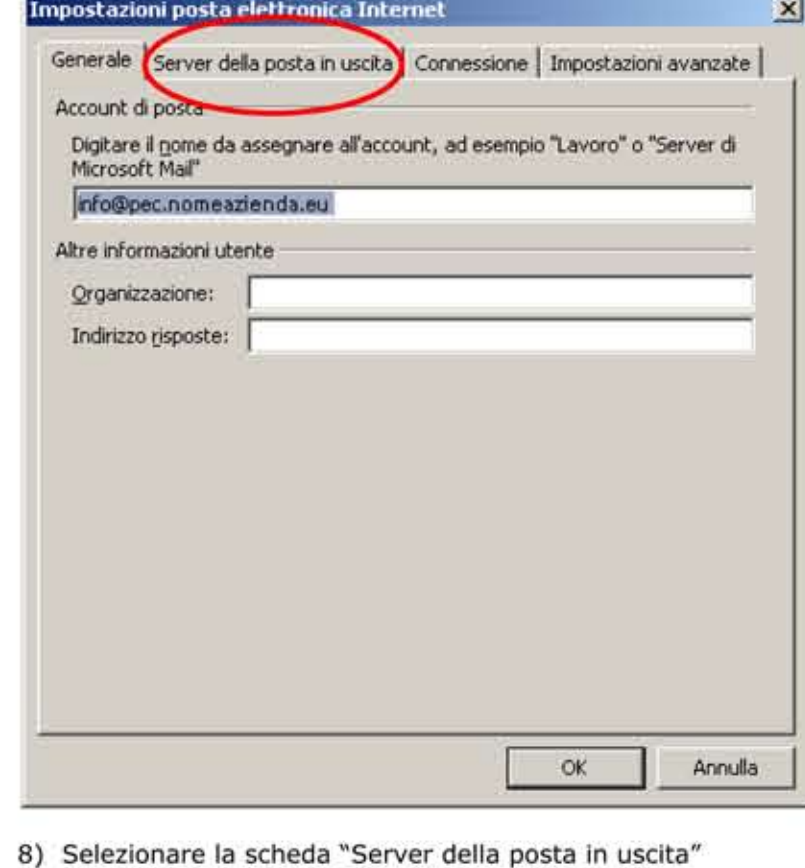
- 5) Mettere un segno di spunta sull'opzione "Configura manualmente le impostazioni del server o tipi di server aggiuntivi", poi premere su AVANTI.



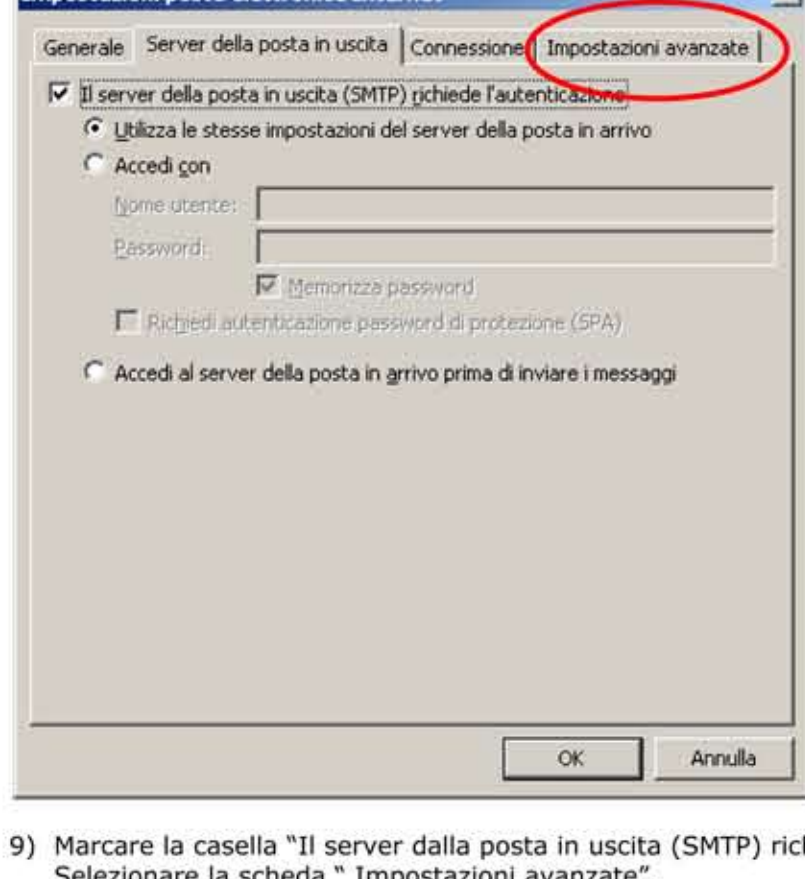
- 6) Selezionare "Posta Elettronica Internet" poi premere AVANTI.



- 7) Compilare come da immagine, dove NomeAzienda sarà il nome dell'Azienda titolare della casella PEC. Poi cliccare sul pulsante "Altre impostazioni".



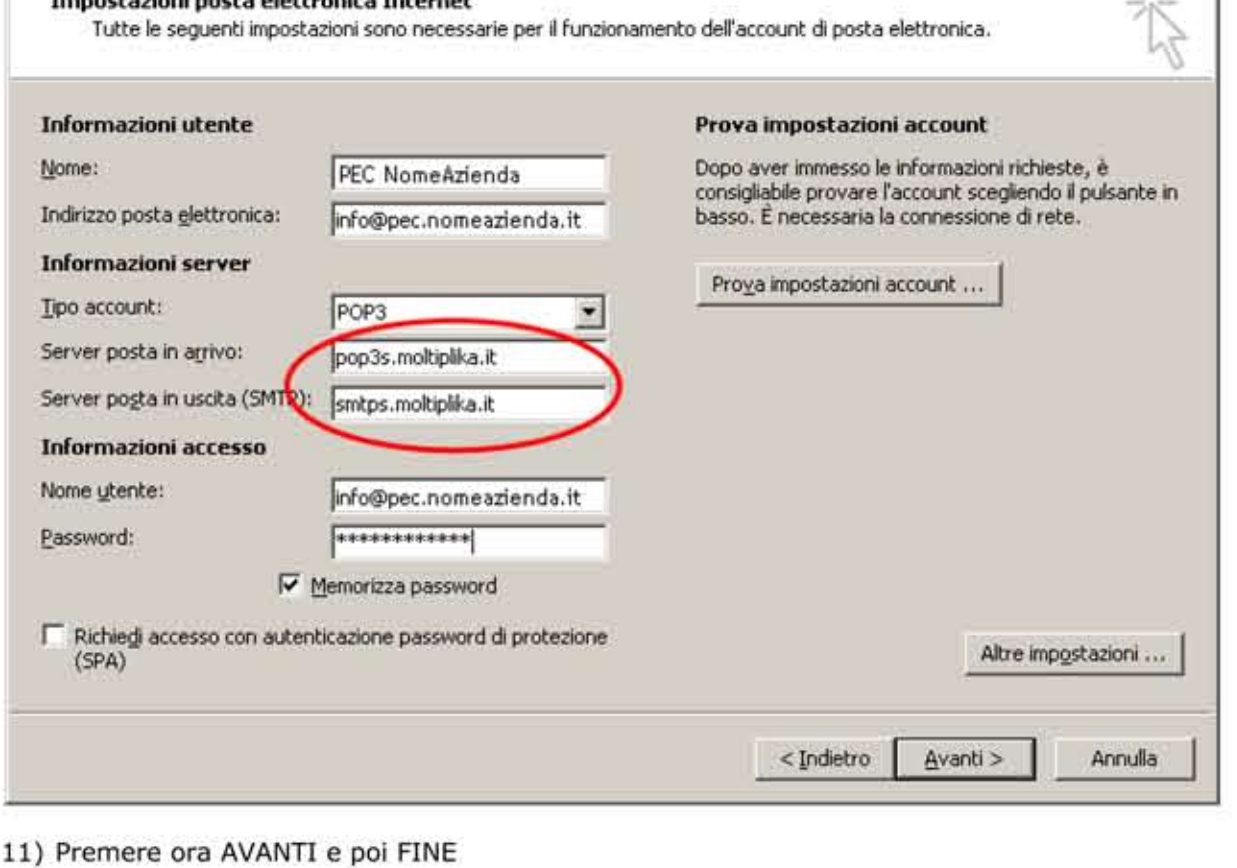
- 8) Selezionare la scheda "Server della posta in uscita"



- 9) Marcare la casella "Il server dalla posta in uscita (SMTP) richiede l'autenticazione", poi Selezionare la scheda " Impostazioni avanzate".



- 10) Marcare la casella "Il server richiede una connessione crittografata (SSL)" e compilare i campi come nell'immagine. Premere OK



- 11) Premere ora AVANTI e poi FINE